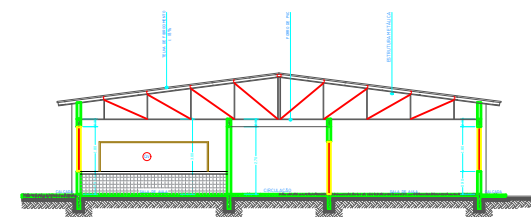


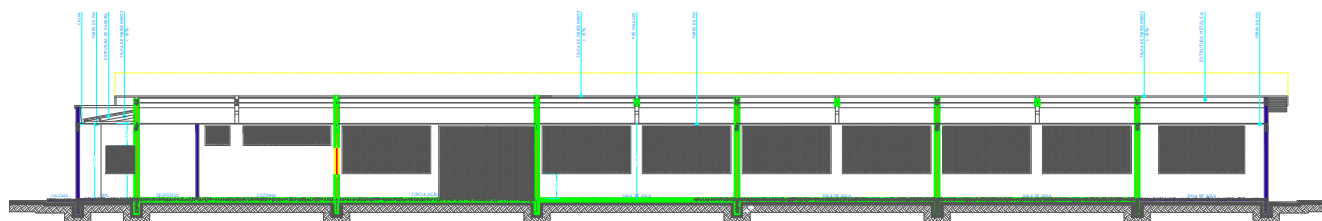
PLANTA BAIXA
ESCALA: 1/100



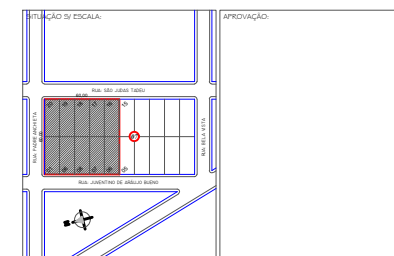
CORTE: A.A.
ESCALA: 1/100



ELEVÇÃO FRONTAL
ESCALA: 1/100



CORTE: B.B..
ESCALA: 1/100



PREFEITO / GESTÃO

ROBERTO REGAZZO
2025 / 2028



PRAÇA DOS TRÊS PODERES 23, FONE: (43) 3546-7450 - PREFEITURA MUNICIPAL DE IBATI, CNPJ: 77.008.068/0001-41

PLANEJAMENTO E PROJETO:

DEPARTAMENTO DE ENGENHARIA MUNICIPAL

RUA: RICARDO GONÇALVES BACCO, FONE: (43) 3546-6167

RESPONSÁVEL TÉCNICO:

ANTONIO VINCENZI

ÁREAS: AMPLIAÇÃO: 121,40 m²

EXISTENTE: 645,42 m²

TOTAL DA OBRA: 766,82 m²

DO TERRENO: 2.620,00 m²

DESENHISTA: ADILSON BERNARDES

LOCAL: AMPLIAÇÃO E REFORMA ESCOLA MUNICIPAL PROP. CLOVETE F. DE MOURA BUENO

DATA: 07/09/2025

PROPRIETÁRIO: RUA: PADRE ANCHIETA, QUADRA: 07, LOT. SÃO JUDAS TADEU, IBATI / PARANÁ

ESCALA: 1:100

PROJETO: ARQUITETÔNICO

PRANCHETA: 1/2